

돌출 발코니로 소형 거주공간에 새로운 활기를 주는 도심형 공동주택

# GUDRUNSTRASSE APARTMENTS

오스트리아, 빈 × 주상복합 × 공동주택 × 분리형원룸 × 투룸 × 발코니 × 8F, 50H ×



BFA x KLK / BFA x KLK

위치 / Location  
Vienna, Austria

연면적 / Gross floor area  
3,900m<sup>2</sup>

규모 / Building scope  
B1, 8F

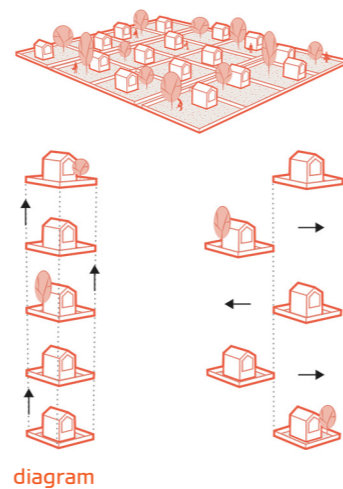
준공 / Completion  
2021

대표 / Principal architect  
BFA Büro für Architektur,  
Architekt DI Heinz Lutter & BÜRO KLK

프로젝트 건축가 / Project architect  
Heinz Lutter

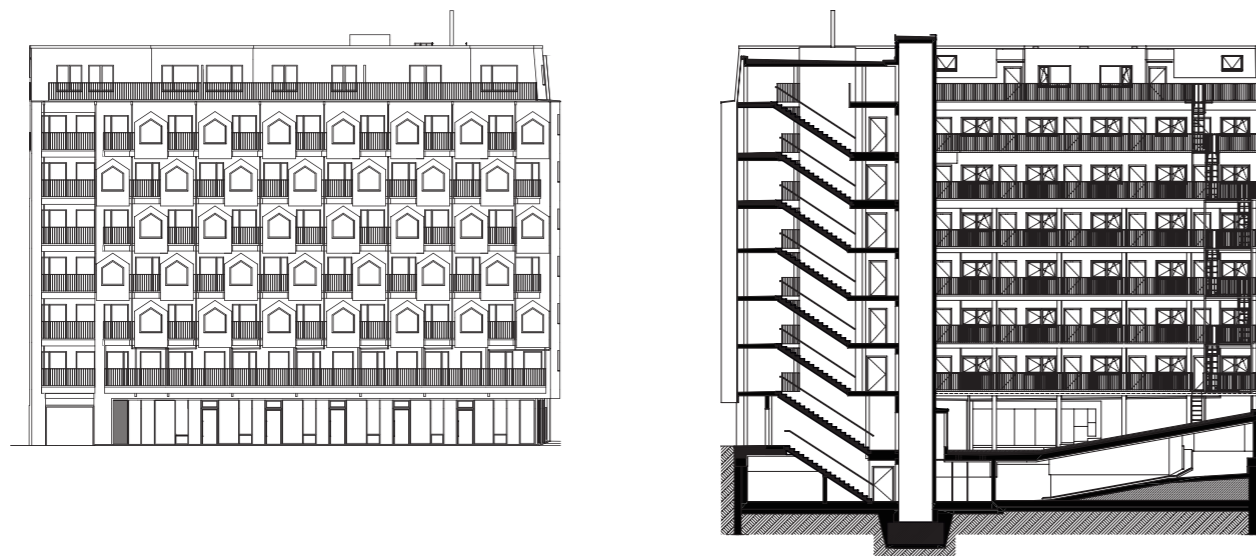
디자인팀 / Design team  
Heinz Lutter, Christian Knapp,  
Jonathan Lutter, Fabian Lutter,  
Jürgen DePaul, Xaver Kolleger

사진작가 / Photographer  
David Schreyer



LIVINGS, Detail

04 THE CO-LIVING HOUSE FOR MULTI-FAMILIES



elevation

section

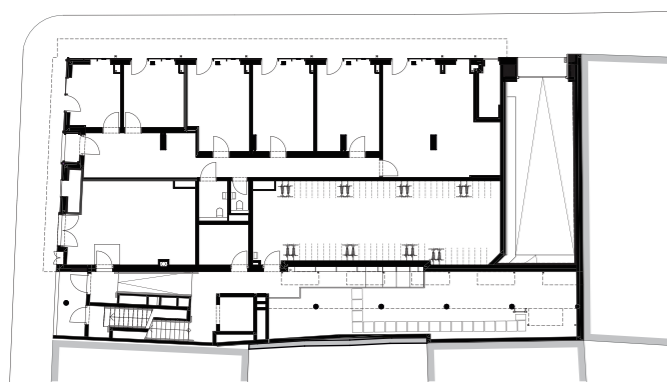
오스트리아 빈 도심에 50세대의 비즈니스 공동주택과 6개 사무공간이 있는 건축물이 들어섰다. 각 세대는 공동주택의 기본적인 공간에 따라 나뉘었으며, 배치, 최적의 채광조건을 가지도록 모든 세대들은 남동쪽을 향하여 배치됐다. 창이 보다 조용한 거리 쪽으로 향하고 있기 때문에, 구드룬스트라세 공동주택은 자연적인 조건만으로도 소음을 완화한다. 이러한 경제적, 공간적으로 합리적인 소규모 공동주택은 거주자들에게 최대한의 공간감과 편안함을 제공하기 위한 구성을 가진다. 각 세대는 아케이드와 외부 계단을 통해 접근 가능하며, 돌출된 발코니를 가지고 있다. 각 단위세대는 넓은 메인 복도, 침실 영역, 위생 시설, 그리고 돌출된 박공 지붕과 발코니가 있는 생활공간으로 구성된다. 근접한 실들을 최소화하는 것은 미래 거주자들의 역동적인 수요를 충족하는 밝고 넓은 생활 공간으로 나타난다. 구드룬스트라세 공동주택의 파사드는 전통적인 빈의 슈레베르가르텐(작은 정원을 가진 주택)이 적용된 것처럼 보인다. 이는 주로 상업용도가 특징인 인근 지역의 도시개발적 관점에서 강한 존재감과 건축적 특징을 드러낸다.



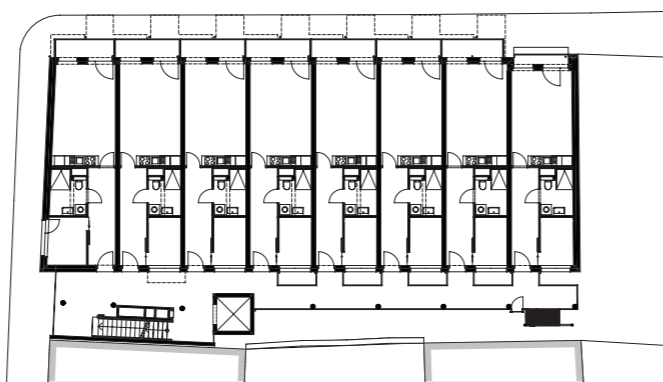
Fifty apartments and six offices were constructed in a new building on an empty lot in Vienna. The first phase focused on supporting work for the necessary re-dedication. In further phases optimal light conditions were achieved by orienting all of the apartments facing South-East. Noise pollution was reduced by the same measure, since the orientation towards a more quiet side street acted as natural sound abatement. Following the client's brief of modern temporary living spaces, these affordable micro-apartments offer maximized spaciousness and comfort. Each apartment is accessible via an arcade and external staircase, and features a balcony.

The compact floor plan consists of a generous main corridor, a bedroom area, sanitary facilities, and a living space with a pitched roof oriel and a balcony. Minimising the adjacent rooms results in a bright and generous living space that meets the dynamic needs of the future residents. The building's facade is comprised of stacked traditional Viennese Schrebergardens (small, intimate garden communities), expressing a strong character in terms of urban development in a neighborhood characterized by predominantly commercial use.

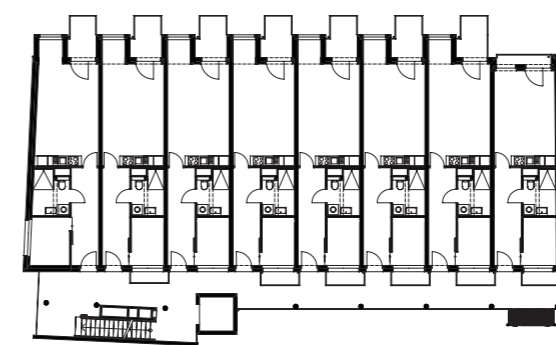




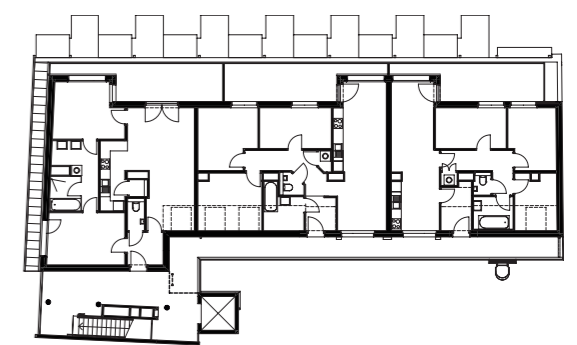
1st floor plan



2nd floor plan



3rd floor plan



8th floor plan